



EAB28RT

Die Gelenkarbeitsbühne ist die passende Lösung für zahlreiche Arbeiten in Innenbereichen und auf empfindlichen Grünflächen oder Bodenbelägen wie in Flughäfen, Einkaufszentren, Theatern oder Stadien. Das Sortiment der Arbeitsbühnen mit Elektroantrieb zeichnet sich durch längere Betriebszeiten und höhere Produktivität dank Lithiumbatterien mit hoher Kapazität aus.



EMISSIONSFREI

STANDARD AUSRÜSTUNG:

- Vordere Pendelachse für höhere Stabilität auf allen Untergründen
- Selbstsperrdifferenzial
- Steckdose am Arbeitskorb
- Sicherer Betrieb bis 12,5 m/s Windgeschwindigkeit
- Integrierte Diagnoseanzeige mit CAN-Bustechnik
- Hoher Grad an Baugleichheit im Sortiment
- Drehbereich 360°
- Allradantrieb
- 4 Lenkräder
- CAN-BUS
- Große Öffnungsweite für einfachere Instandhaltung
- Hupe
- Betriebsstundenzähler
- Proportionalsteuerung
- Rundumleuchte
- Non-Marking-Reifen
- Elektrische Sicherheitspumpe
- Not-Halt-Taste
- Fahrsignal
- Notabsenkung
- Borddiagnose
- Fahrbewegung zulässig bei maximaler Hubhöhe
- Hydraulische Plattformdrehung

HAUPTANWENDUNGEN



Bau-
gewerbe



Großveranstaltungen



Instandhaltung
von Flugzeugen,
Schiffsreparaturen



Anlagenservice



Erdöl- und
Gasindustrie



Renovierung

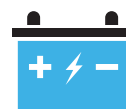
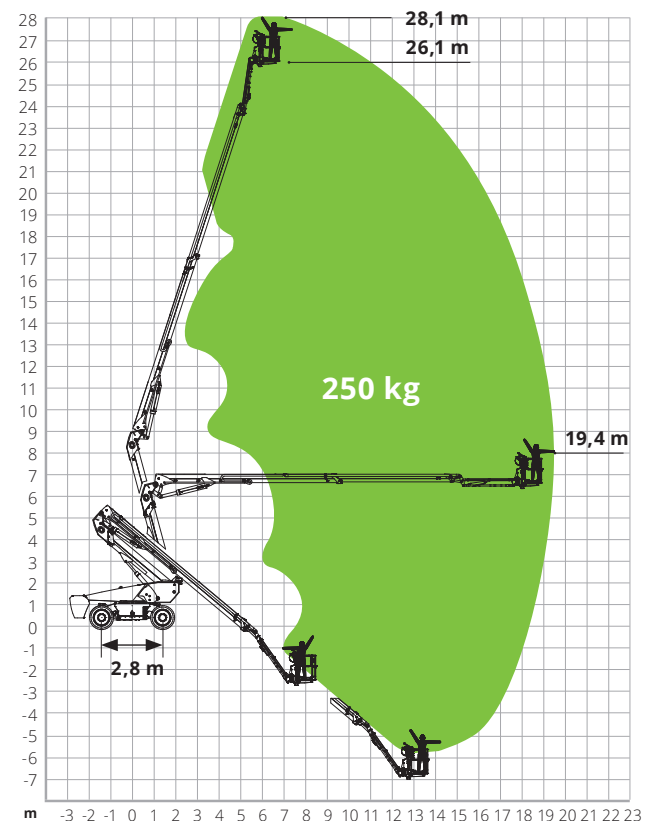
EAB28RT

| | |
|--------------------------------------------|------------------|
| Max. Arbeitshöhe | 28,10 m |
| Max. Höhe Arbeitskorb | 26,10 m |
| Gelenkpunkt | 9,14 m |
| Max. Reichweite | 19,40 m |
| Negative Höhe | 6,60 m |
| Negative Reichweite | 14,20 m |
| Max. Tragkraft | 250 kg |
| Max. Steigfähigkeit (eingefahren) | 30 % |
| Max. Neigung | X -5° / Y -5° |
| Max. Windgeschwindigkeit | 12,5 m/s |
| A Länge Arbeitsbühne | 11,83 m |
| B Breite Arbeitsbühne (inkl. Räder) | 2,50 m |
| C Höhe Arbeitsbühne | 2,89 m |
| Transportlänge | - |
| E Radstand | 2,80 m |
| Bodenfreiheit außerhalb der Fahrzeugkontur | 1,61 m |
| D Bodenfreiheit | 0,43 m |
| Wenderadius (außen) | 3,74 m |
| Wenderadius (innen) | 0,98 m |
| Drehbereich Oberwagen (endlos) | 360° |
| Vertikale Drehung Ausleger | 112° (+72°/-40°) |
| JIB-Typ | Regulär |
| JIB-Länge | 2,60 m |
| Vertikale JIB-Drehung | 135° (-54°/+81°) |
| Breite Arbeitskorb | 0,90 m |
| Länge Arbeitskorb | 2,44 m |
| Drehung Arbeitskorb | 180° (+/-90°) |
| Gesamtgewicht | 18.400 kg |
| Geschwindigkeit (eingefahren) | 6 km/h |
| Geschwindigkeit (ausgefahren) | 1,1 km/h |
| Reifen | 385/45-28 |
| Hydrauliköltank | 165 l |
| Batterietyp | Lithium-Batterie |
| Batteriekapazität | 520 Ah/80 V |
| Ladegerät | 5 kW/80 V, 12 V |
| Antrieb | Hydrostatisch |

NORMENVERWEIS: EN 280, ANSI/SAIA A92.20



Ergonomisches Bodenbedienpult



Lithium-Batterie

