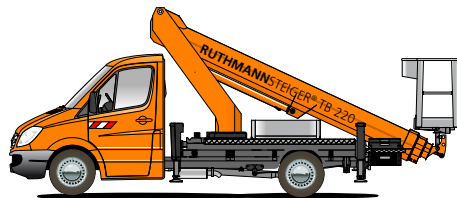


RUTHMANN
professionals at work

STEIGER® TB 220.2

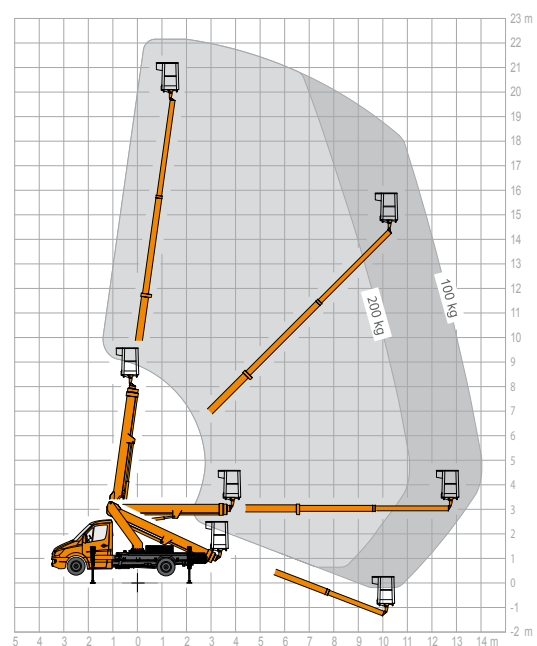
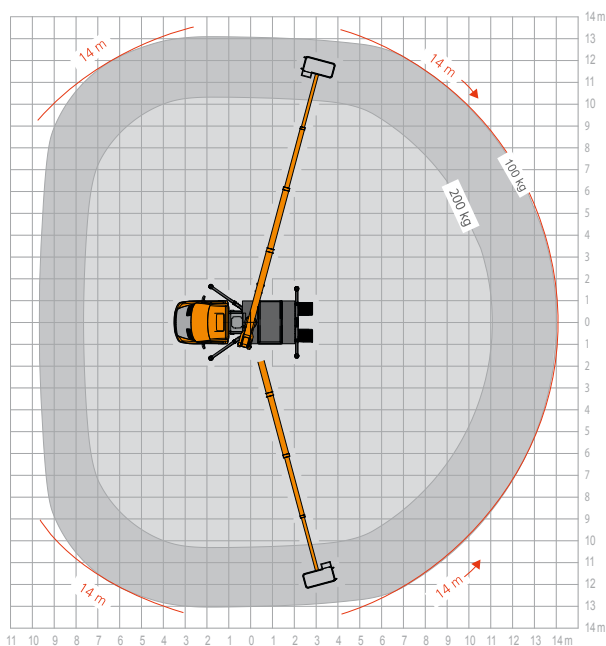


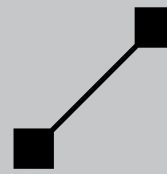
RUTHMANNSTEIGER® TB 220.2 Gutes geSTEIGER®t!



- 22,1 m Arbeitshöhe
- 14,0 m Reichweite
- bewährte Horizontal-/Vertikal-Abstützung für flexible Abstützbreiten
- Aufstellneigung: 5°
- diverse Trägerfahrzeuge $\geq 3,5$ t zul. GG
- Aufstell- und Einfahrautomatik, Memory-Positionsspeicher und vielen weiteren Funktionen
- Durchfahrhöhe/-breite: 3,0 m / 2,0 m
- hydrostatischer Korbausgleich
- hohe Bewegungsgeschwindigkeiten dank Mehrfach-Bewegungen

mehr Informationen unter: www.ruthmann.de/tb220de





STEIGER® TB 220.2

Der TB 220.2 - ein echter „Dauerbrenner“ im STEIGER®-Sortiment - ist die optimale und flexible LKW-Arbeitsbühne für alle Aufgabenstellungen der Höhenzugangstechnik. In dieser Modell-Version zeigt diese Arbeitsbühne einige Ausstattungsmerkmale, die für diese Geräteklasse einmalig, erstmalig und innovativ sowie für die Kundschaft die Erfüllung bisher unerfüllter Wünsche ist.

Die Vorteile drücken sich im Besonderen in der Horizontal-Vertikal-Abstützung aus. Alles in Allem: 22,1 m Arbeitshöhe, 14 m Reichweite bei 100 kg Korbblast und viele andere RUTHMANN-typische Eigenschaften, gepaart mit aktuellsten Trägerfahrzeugen ab einem zulässigen Gesamtgewicht von 3.500 kg, wodurch die Einheit auch von Führerscheininhabern der Klasse B gefahren werden darf.

Dass der RUTHMANNSTEIGER® TB 220.2 eine LKW-Hubarbeitsbühne ist, die den Anspruch unterschiedlichster Einsatzgruppen - wie Vermieter, Handwerker (Maler, Baumchirurgen, Dachdecker, Gebäudereiniger), Kommunen, Energieversorger etc. - erfüllt, zeigt sich darin, dass TB-STEIGER® hundertfach und bewährt im täglichen Einsatz sind.

Natürlich verfügt der aktuelle STEIGER® TB 220.2 über die diversen Serienausstattungen, die sich bereits in der Vergangenheit als sinnvoll herausgestellt haben. 200 kg Arbeitskorblast, Aufstellautomatik, Einfahrtomatik, Informations- und Diagnosesystem, Bühnendrehvorrichtung, Memoryfunktion zum einfachen Ansteuern der zuletzt gewählten Arbeitsposition, schmale Durchfahrbreite von nur ca. 2,00 m, niedrige Durchfahrhöhe von nur ca. 3,00 m, kurzer Radstand bei den möglichen Trägerfahrzeugen (um auch im inner-

städtischen Verkehr ein einfaches Fahrzeughandling zu ermöglichen) sind nur einige nennenswerte Ausstattungsmerkmale. Viel wichtiger ist natürlich die Information über die Neuigkeiten, über die der aktuellste STEIGER® TB 220.2 verfügt:

a) Horizontal-vertikale Abstützung:

Völlig neu und revolutionär für diese Geräteklasse ist die horizontal-vertikale Abstützung. Vorbild dazu waren die hervorragenden Eigenschaften, die es bereits seit vielen Jahren in den größeren Baureihen gibt. Die Bedienung erfolgt einfach und bequem von dem Arbeitskorb aus.

b) Abstützung im Fahrzeugprofil, einseitig oder komplett:

Problemlose Einsätze in schmalen Straßen und Zufahrten sind möglich, denn Sie können den STEIGER® jeder Einsatzsituation angepasst abstützen. Natürlich werden je Abstützposition vollautomatisch entsprechende Leistungsdaten von der Gerätesteuerung zugewiesen.

c) 5° Aufstellneigung:

Eine weitere bahnbrechende RUTHMANN-Innovation in dieser Klasse ist die 5° zulässige Aufstellneigung bei automatischer Reichweitenanpassung. Auch an geeigneten Einsatzorten kann der STEIGER® einfach und mühelos aufgestellt und in Betrieb genommen werden.

d) Turmverkröpfung:

Bei einseitiger Abstützung oder Abstützung im Fahrzeugprofil ist die Turmverkröpfung so konstruiert worden, dass sie beim Schwenken des Auslegersystems nicht über die Spiegelbreite des Fahrzeugs hinausragt.

e) Mehrfachbewegungen:

Alle STEIGER®-Bewegungen (wie Heben, Senken, Teleskopieren) und gleichzeitiges Drehen der Bühne können parallel ausgeführt werden.

f) Aufbaumöglichkeiten:

Der TB 220.2 und auch der TB 180 sind so gewichtsoptimiert konstruiert, dass der Aufbau auf den neuesten Trägerfahrzeugen, z. B. von Mercedes, VW und anderen, möglich ist.

Sprechen Sie uns an - per Telefon, Fax oder E-Mail. Gerne informieren wir Sie über das Leistungsspektrum unserer bewährten STEIGER® und zeigen Nutzen und Vorteile für Sie auf!



RUTHMANNSTEIGER®		TB 220.2		
	Arbeitshöhe	22,10 m	Baulänge	6,44 m
	Hubhöhe	20,10 m	Zulässige Aufstellneigung	5°**
	Reichweite	14,00 m*	Zulässiges Gesamtgewicht ≥	3.500 kg
	Arbeitskorblast	200 kg	Schwenkbereich	450°
	Arbeitskorblast	200 kg	Führerschein	B
	Bauhöhe	3,00 m	Radstand Chassis	3,60 m

* last, schwenkwinkel- und ausstattungsabhängig
** unter Einschränkung der Leistungsdaten

Alle Angaben in Metern. Alle Maße und Gewichte sind ca.-Angaben und beziehen sich auf die serienmäßige Grundausstattung. Technische Änderungen vorbehalten. Steiger®, Gelenksteiger®, Rüssel® und Cargoloader® sind eingetragene Warenzeichen der RUTHMANN GmbH & Co. KG.

Ruthmann GmbH & Co. KG
Postfach 1263 - 48705 Gescher-Hochmoor - GERMANY
Fon: +49 2863 204-0 - Fax: +49 2863 204-212
Internet: www.ruthmann.de - E-Mail: vertrieb@ruthmann.de