



# 4.18



#### EINSATZBEREICHE



INDUSTRIE

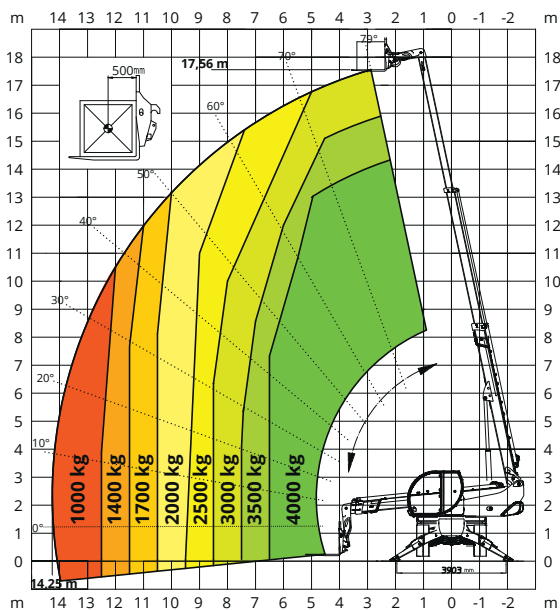


BAUWERBE

Maximale Hubhöhe: 17,56 m  
Maximale Ausladung: 14,25 m  
Elektronisch gesteuert,  
hydrostatischer Antrieb Automatischer  
Niveausgleich Klappstützen

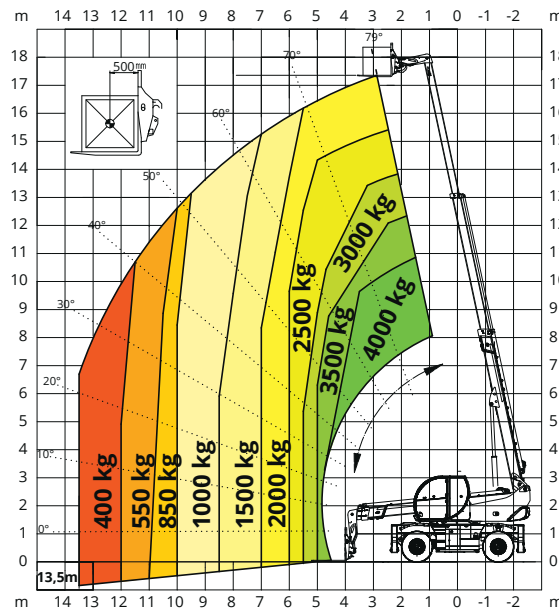
# AUF STÜTZEN

## LASTDIAGRAMM AUF AUSGEFAHRENEN STÜTZEN 360 GRAD



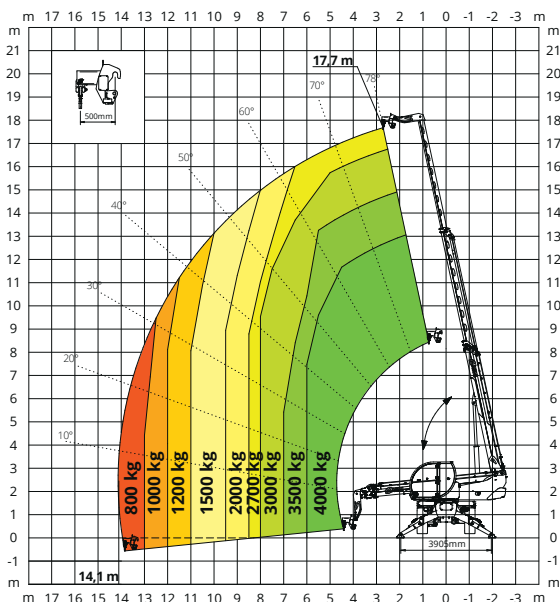
# AUF REIFEN

## LASTDIAGRAMM FRONTAL AUF REIFEN



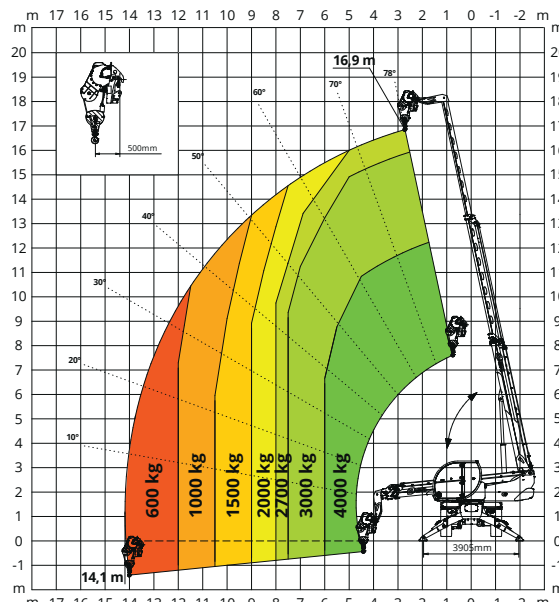
# H 4

## LASTHAKEN 4.000 kg



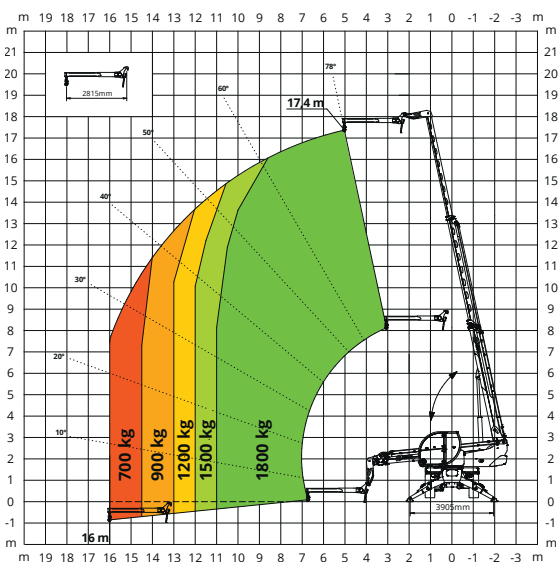
# W 4

## SEILWINDE 4.000 kg



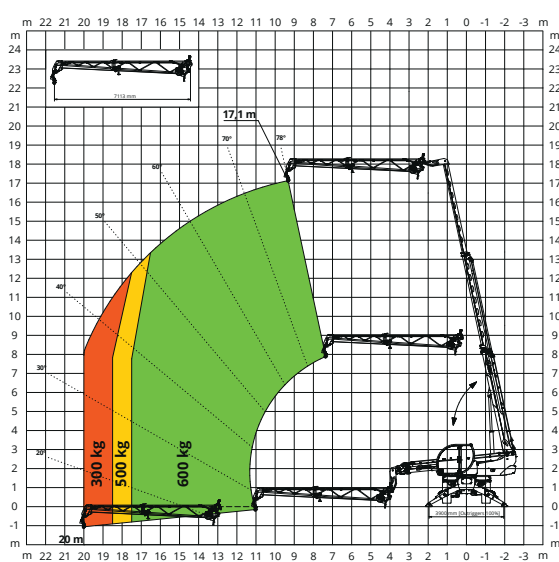
# J 1800

## JIB 1.800 kg



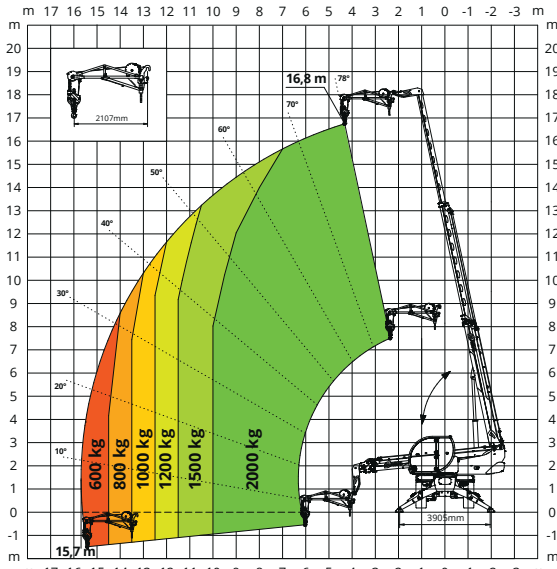
# JW 600

## JIB MIT SEILWINDE 600 kg



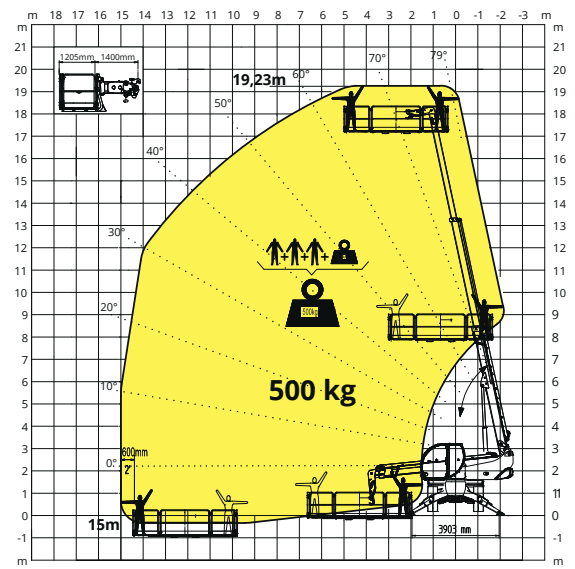
JW 2000

JIB MIT SEILWINDE **2.000 kg**



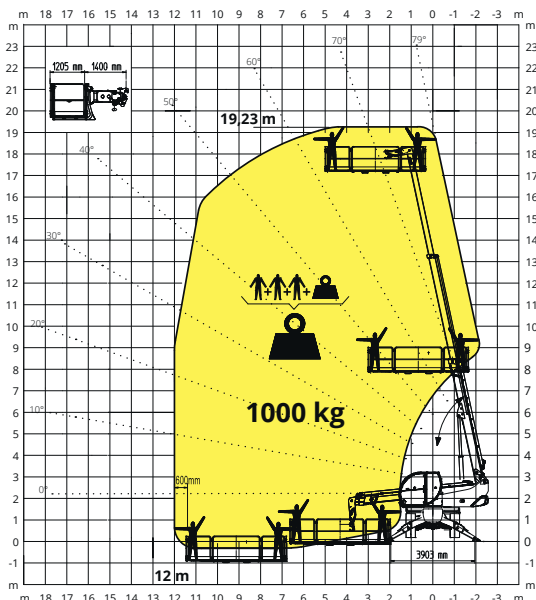
REP 2-4,5

DREHBARE, ERWEITERBARE ARBEITSBÜHNE **500 kg**



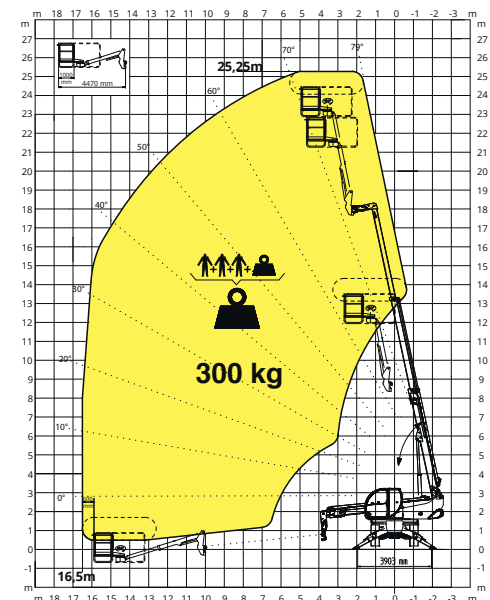
REP 10.2-4,7

DREHBARE, ERWEITERBARE ARBEITSBÜHNE **1.000 kg**



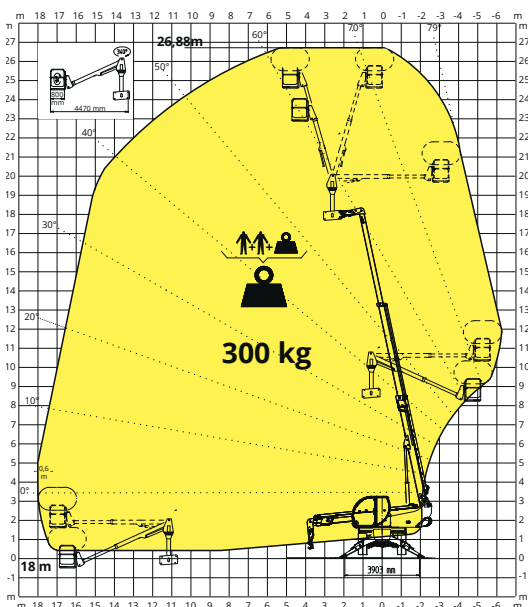
TP

SCHWENKBARE TELESKOP-ARBEITSBÜHNE MIT 180-GRAD-DREHUNG



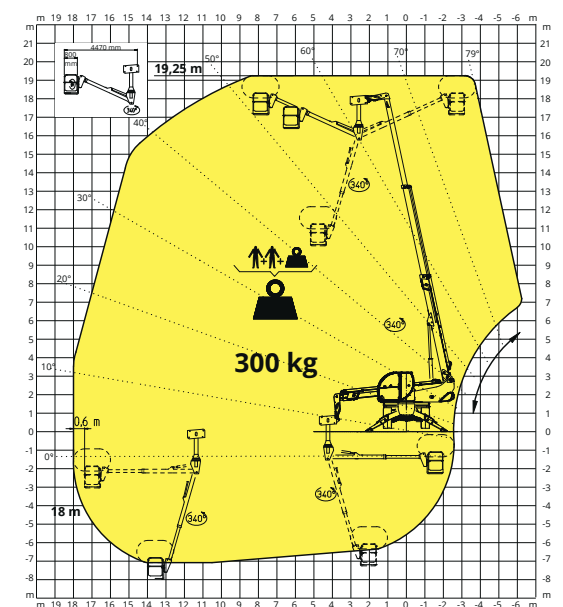
TP O-U

SCHWENKBARE TELESKOP-ARBEITSBÜHNE POSITIV/NEGATIV MIT 340-GRAD-DREHUNG



TP O-U

SCHWENKBARE TELESKOP-ARBEITSBÜHNE POSITIV/NEGATIV MIT 340-GRAD-DREHUNG



|  |   |   |                                  |  |
|--|---|---|----------------------------------|--|
| MASCHINEN-BEZEICHNUNG                      | Drehbarer Teleskopstapler   | RTH 4.18  |                                  |  |
|  | Maximale Tragkraft  | 4.000 kg (Schwerpunkt 500 mm)   |                                  |  |
|  | Maximale Hubhöhe  | 17,56 m   |                                  |  |
|  | Drehung   | 400° (begrenzt)   |                                  |  |
| MOTOR                                      | Typ   | <b>Deutz TCD 3,6 L4 Stage V</b>   | <b>Deutz TCD 3,6 L4 Stage IV</b> | <b>Deutz TCD 3,6 L4 EDG Stage IIIA</b> |
|  | Nennleistung  | 55 kW (75 PS) bei 2.200 U/min   |                                  |  |
|  | Max. Drehmoment   | 405 Nm bei 1.300 U/min  | 390 Nm bei 1.300 U/min           |  |
|  | Hubraum   | 3,6 l   |                                  |  |
|  | Zylinderzahl  | 4 in Reihe  |                                  |  |
|  | Motorkonfiguration  | Dieselmotor mit Direkteinspritzung und Turboaufladung                                       |                                  |  |
|  | Kühlanlage  | Wassergekühlter Ladeluftkühler  |                                  |  |
| ANTRIEB                                    | Typ   | Hydrostatisch   |                                  |  |
|  | Modell  | Rexroth   |                                  |  |
|  | Max. Druck  | 440 bar   |                                  |  |
|  | Fördervolumina  | Hydraulischer Antrieb mit variablem Durchfluss  |                                  |  |
|  | Getriebe  | Dropbox-Getriebe mit 2 Fahrstufen für Vorwärts- und Rückwärtsfahrt                          |                                  |  |
| ACHSEN UND BREMSEN                         | Typ   | Achsen mit Planeten-Endantrieben  |                                  |  |
|  | Hinterachse   | Lenkende Pendelachse mit hydraulischer Sperre   |                                  |  |
|  | Vorderachse   | Lenkachse   |                                  |  |
|  | Betriebsbremse  | Ölbad-Lamellenbremse an jeder Achse, hydraulisch betätigt                                   |                                  |  |
|  | Feststellbremse   | Negativbremse, hydraulisch betätigt   |                                  |  |
|  | Reifengröße   | 18 R19,5 (445/65 R19,5)   |                                  |  |
| LEISTUNGEN                                 | Max. Fahrgeschwindigkeit  | 25 km/h   |                                  |  |
|  | Max. Zugkraft am Lasthaken  | 74 kN   |                                  |  |
|  | Steigfähigkeit  | 53%   |                                  |  |
|  | Wenderadius (mit Gabelzinken)   | 6.120 mm  |                                  |  |
| GEWICHT                                    | Gesamtgewicht, unbeladen  | 14.400 kg   |                                  |  |
|  | Auf Vorderachse, unbeladen (Ausleger eingefahren und abgesenkt)   | 6.300 kg  |                                  |  |
|  | Auf Hinterachse, unbeladen (Ausleger eingefahren und abgesenkt)   | 8.100 kg  |                                  |  |
| FASSUNGS-VERMÖGEN DER BEHÄLTER UND ANLAGEN | Dieselmotorkraftstoff   | 175 l   | 175 l                            | 175 l                                  |
|  | AdBlue  | 10 l  | 10 l                             | -                                      |
|  | Hydrauliköl   | 165 l   | 165 l                            | 165 l                                  |
|  | Motoröl   | 9 l   | 9 l                              | 9 l                                    |
|  | Kühlflüssigkeit   | 20 l  | 20 l                             | 20 l                                   |
| HYDRAULIKANLAGE FÜR BEWEGUNGEN             | Max. Betriebsdruck  | 270 bar   |                                  |  |
|  | Anlagentyp  | Zahnradpumpe  |                                  |  |
|  | Betriebspumpe   | Casappa - Verstellpumpe   |                                  |  |
|  | Verteiler für Ausleger- und Oberwagenbewegungen   | Danfoss - Elektroproportionalventil SIL 2   |                                  |  |
|  | Verteiler für Stützen   | Bosch Rexroth - Elektrohydraulische Aktuatoren  |                                  |  |
|  | Bewegungssteuerung  | Zwei 2-Achsen-Joysticks Danfoss mit Totmanneinrichtung<br>Steuerung mit CAN-Bus-Technologie |                                  |  |
| NORMEN-KONFORMITÄT                         | EN 1459-2: Vorgaben für geländegängige Teleskopstapler<br>EN 13000: Vorgaben für Rollkrane<br>EN 280: Vorgaben für Hubarbeitsbühnen<br>FOPS/ROPS<br>EU 2016/1628: Emissionsgrenzwerte für Motoren |   |                                  |  |

Die in dieser Broschüre enthaltenen Daten dienen zur Information und können ohne Vorankündigung geändert werden.

